

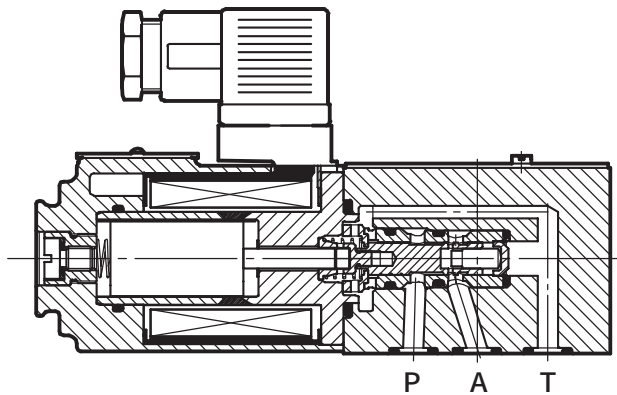
## SRZGO-AE 直动式 比例减压阀

☑ 三通式比例减压阀 ☑ 直动式

### ■ SRZGO-A-06

此类阀与电子放大器协同工作，放大器向比例阀提供适当的驱动电流，以校准阀的调整量，使之与供给放大器的输入信号相对应；阀的压力调整量与输入电信号成正比；

系统压力设定是通过比例电磁铁控制主阀芯实现的；



安装界面	ISO4401标准, 6通径	最大压力	210bar
最大流量	12L/min		

### ■ 产品型号

SRZGO	-	A	-	06	/	32	/	*	-	K4	/	*
6通径比例减压阀						合成油液 WG=水乙二醇 PE=磷酸酯						
A = 开环控制 AE = 同A，但带有模拟式集成电子放大器						K4=带插座，按DIN43650-AM2插头插入式插头需另行订购						
规格 06=6通径，P口调节，T口卸油						选项： 仅适用于-A型： --无标记 标准12VDC 线圈 6 =用 6VDC 线圈代替12VDC 标准线圈 18=用18VDC 线圈代替12VDC 标准线圈 仅适用于-AE型： I = 电流输入信号(4~20mA)						
压力范围 32=32bar      100=100bar      210=210bar												

### ■ 液压特性 (基于油温50°C, ISO VG 46矿物油)

液压符号			
阀型号	SRZGO-A                      SRZGO-AE		
最大调节压力 (Q=1 l/min时)	[bar]	32	100                      210
最小调节压力	[bar]	0.8(或T口的实际值)	
P口最大压力	[bar]	315	
T口最大压力	[bar]	210	
最大流量	[l/min]	12	
响应时间 : 0~100% 阶跃信号 (取决于装配状态)	[ms]	≤45	
滞环	[最大压力的%]	≤1.5	
线性度	[最大压力的%]	≤3	
重复精度	[最大压力的%]	≤2	

以上参数是在该类阀配用SUNWAY放大器情况下得到的

### ■ 产品特性

安装位置	任何位置
安装面粗糙度	粗糙度指标0.4Ra，平面度0.01/100 (ISO 1101)
环境温度	-A型为-20°C~+70°C，-AE型为-20°C~+60°C
适用油液	符合DIN51524~535的液压油，其他类型介质见产品型号
推荐粘度值	40°C时15~100mm²/S (ISO VG 15-100)
油液清洁度	ISO4406 标准20/18/15 NAS 1638 9级，安装过滤精度为10µm及β <sub>10</sub> ≥75的进油滤油器
油液温度	标准密封和/WG密封为-20°C~+60°C；/PE密封为-20°C~+80°C
20°C时线圈电阻R	12VDC标准线圈为3~3.3Ω；6VDC标准线圈为2~2.2Ω；18VDC标准线圈为13~13.4Ω
电磁线圈最大电流	12VDC标准线圈为2.4A(压力范围/32为1.8A)；6VDC线圈为3A(压力范围/32为2.25A) 18VDC线圈为1A(压力范围/32为0.8A)
最大功耗	40W
保护等级 (CE I EN-60529)	-A为IP65，-AE为IP67
负载因子	连续工作(ED=100%)

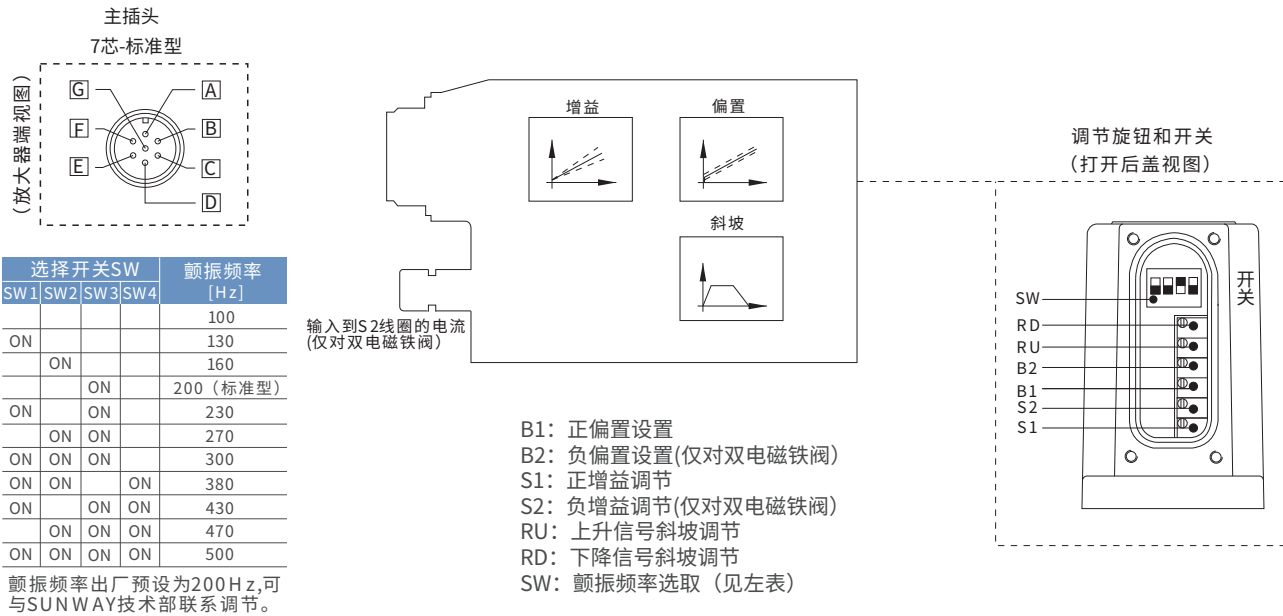
### ■ -A型阀选项

- 选项/6 6V线圈替代标准的12V线圈，当供电电源为12VDC时适用
- 选项/18 18VDC线圈替代标准的12VDC线圈，当电子放大器为非SUNWAY品牌时适用。

### ■ -A型阀电源插头接线 (DIN标准)

电磁铁电源插头		
针脚	信号描述	
1	电源	
2	电源	
3	地	

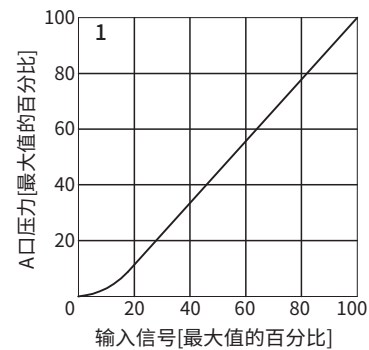
■ -AE型阀集成式模拟电子放大器的主要功能和电气连接



■ 工作曲线(基于油温50°C, ISO VG 46标准矿物油)

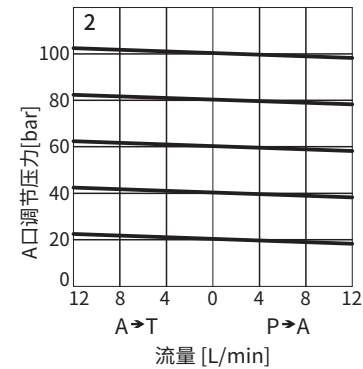
压力调整曲线

在流量Q=1L/min时测得1=SRZGO-A,SRZGO-AE  
注:T口的背压会影响压力调节。



压力/流量曲线

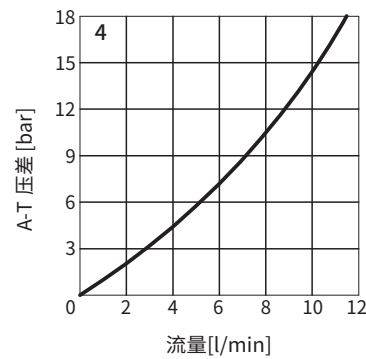
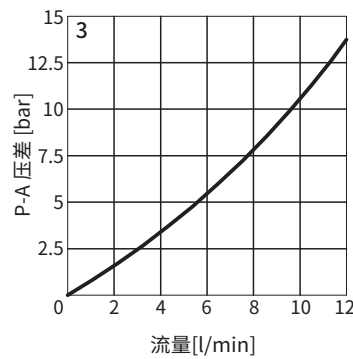
在流量Q=1L/min情况下,使输入信号进行变化测得  
2=SRZGO-A,SRZGO-AE



压差/流量曲线

"0"输入信号时

3 = 压差与P-A流量  
4 = 压差与A-T流量



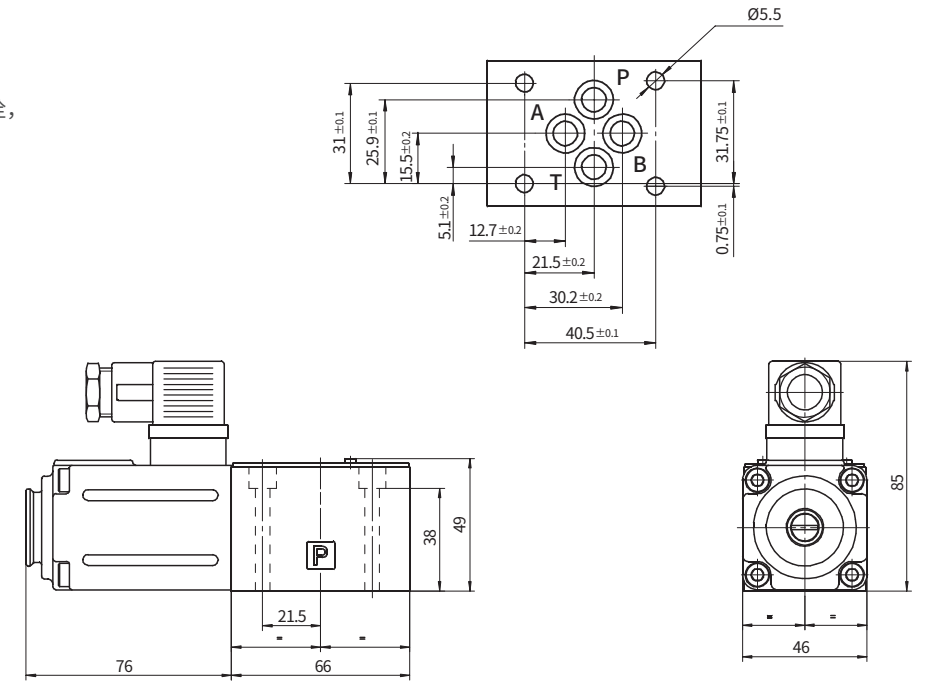
动态响应

液压特性中所列的响应时间为平均值。  
阀的闭环控制特性会受到液压回路的影响:回路刚性越好,阀动态性能越好。

■ 安装尺寸(单位MM)

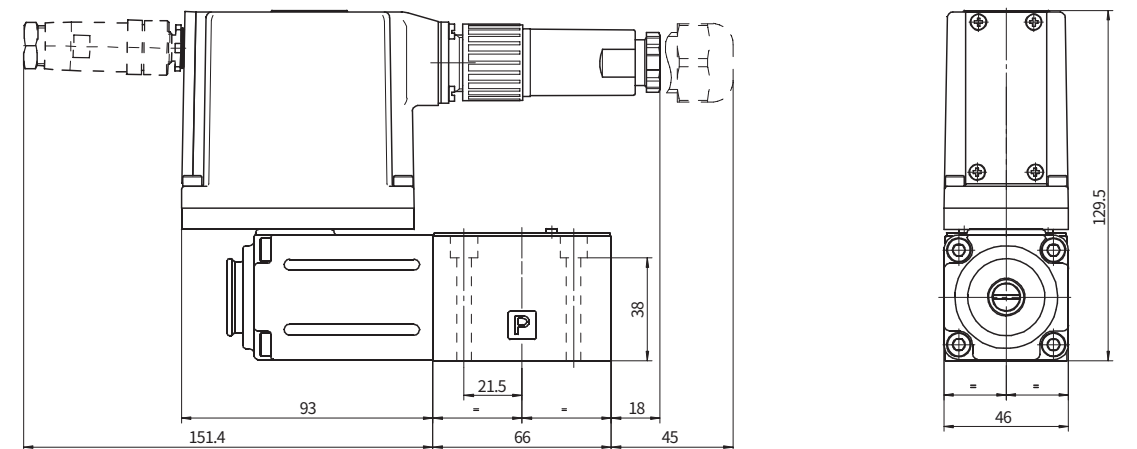
ISO4401:2005  
安装界面4401-03-02-0-05  
紧固螺栓: 4个M5X50内六角螺栓,  
强度等级为12.9级  
紧固扭矩=8Nm  
油口P, A和T:  $\Phi=5\text{mm}$   
油口B:不用

SRZGO-A



质量: 1.8kg

SRZGO-AE



质量: 2.5kg